

(ร่างรูปแบบการจัดทำแผนปฏิบัติการประจำปี)



แผนปฏิบัติการประจำปีงบประมาณ พ.ศ.2555

หน่วยงาน ศูนย์บรรณสารและสื่อการศึกษา

..... 2555

คำนำ

ศูนย์บรรณสารและสื่อการศึกษา มหาวิทยาลัยพะเยา เป็นหน่วยงานหลักที่มีหน้าที่บริการทรัพยากรสารสนเทศทุกรูปแบบ เพื่อสนับสนุนการเรียนการสอนของมหาวิทยาลัยพะเยา ศูนย์บรรณสารฯ ได้บริหารงานอย่างเป็นรูปธรรมชัดเจน ภายหลังจากที่มหาวิทยาลัยพะเยาได้รับการยกฐานะให้เป็นมหาวิทยาลัยเอกเทศเมื่อวันที่ 17 กรกฎาคม 2553 เป็นต้นมา ศูนย์บรรณสารฯ ได้ดำเนินการกิจตามยุทธศาสตร์ประเด็นต่าง ๆ ของมหาวิทยาลัยพะเยา ดังแสดงให้เห็นในแผนปฏิบัติการประจำปี

แผนปฏิบัติการประจำปีงบประมาณ 2554 ของศูนย์บรรณสารและการสื่อการศึกษา ฉบับนี้ มีวัตถุประสงค์เพื่อใช้เป็นแนวทางในการปฏิบัติงานให้บรรลุเป้าหมายที่ตั้งไว้ และใช้เป็นเครื่องมือสำหรับผู้บริหารในการกำกับ ดูแล ติดตามผลการปฏิบัติงานตามแผนงาน ตลอดจนเป็นเอกสารเผยแพร่ข้อมูลข่าวสารและกิจกรรมต่างของศูนย์บรรณสารฯ ให้หน่วยงานอื่นๆ หรือผู้เกี่ยวข้องได้รับทราบถึงการดำเนินกิจกรรมต่าง ๆ

ขอขอบคุณบุคลากรของศูนย์บรรณสารฯ ทุกท่าน โดยเฉพาะอย่างยิ่งผู้รับผิดชอบแต่ละโครงการที่ได้ช่วยกันจัดทำแผนปฏิบัติการประจำปีให้แล้วเสร็จตามเวลาที่กำหนดไว้ และยังสามารถนำมาใช้ประชาสัมพันธ์เผยแพร่สู่สาธารณชนได้ทราบ ซึ่งจะเป็นประโยชน์ต่อหน่วยงานที่เกี่ยวข้องตลอดจนผู้ที่สนใจต่อไป

(ดร.พรพรรณ จันท์แดง)

ผู้อำนวยการศูนย์บรรณสารและสื่อการศึกษา

สารบัญ

หน้า

บทที่ 1 บทนำ

- 1.1 ประวัติความเป็นมา
- 1.2 ปรัชญา ปณิธาน วิสัยทัศน์ พันธกิจ
- 1.3 โครงสร้างของหน่วยงาน
- 1.4 โครงสร้างการบริหารงาน
- 1.5 หลักการจัดทำแผนปฏิบัติการประจำปี
- 1.6 วัตถุประสงค์ของแผนปฏิบัติการประจำปี

บทที่ 2 แผนปฏิบัติการประจำปี

- 2.1 วัตถุประสงค์ และค่าเป้าหมาย
- 2.2 การกำหนดดัชนี อักษรย่อของโครงการ/กิจกรรม
- 2.3 โครงการที่สนับสนุนการดำเนินงานตามประเด็นยุทธศาสตร์
 - ประเด็นยุทธศาสตร์ที่ 1 ด้านการจัดการเรียนการสอน
 - ประเด็นยุทธศาสตร์ที่ 2 ด้านการวิจัย
 - ประเด็นยุทธศาสตร์ที่ 3 ด้านการให้บริการทางด้านวิชาการ
 - ประเด็นยุทธศาสตร์ที่ 4 ด้านการทำนุบำรุงศิลปวัฒนธรรม
 - ประเด็นยุทธศาสตร์ที่ 5 ด้านการบริหาร
 - ประเด็นยุทธศาสตร์ที่ 6 ด้านพลังงานและสิ่งแวดล้อม
 - ประเด็นยุทธศาสตร์ที่ 7 ด้านการให้บริการสุขภาพ
- 2.4 เป้าหมายการดำเนินงานประจำเดือน
 - เดือนตุลาคม
 - เดือนพฤศจิกายน
 - เดือนธันวาคม
 - เดือนมกราคม
 - เดือนกุมภาพันธ์
 - เดือนมีนาคม
 - เดือนเมษายน
 - เดือนพฤษภาคม
 - เดือนมิถุนายน
 - เดือนกรกฎาคม
 - เดือนสิงหาคม
 - เดือนกันยายน

บทที่ 3 แผนการใช้จ่ายงบประมาณจำแนกตามกองทุน

แผนการใช้จ่ายงบประมาณจำแนกตามกองทุน

สารบัญ(ต่อ)

หน้า

บทที่ 4 มาตรการในการติดตามประเมินผลและการปรับแผนปฏิบัติการประจำปี

- 4.1 สาระสำคัญของการติดตามและประเมินผล
- 4.2 ระบบและกลไกในการติดตามและประเมินผล
- 4.3 มาตรการและกลไกในการปรับแผนปฏิบัติการประจำปี

ภาคผนวก

- ตัวอย่างแบบสรุบบโครงการ/กิจกรรมตามแผนปฏิบัติการประจำปีงบประมาณ พ.ศ.2555

บทที่ 1 บทนำ

- 1.1 ประวัติความเป็นมา
- 1.2 ปรัชญา ปณิธาน วิสัยทัศน์ พันธกิจ
- 1.3 โครงสร้างของหน่วยงาน
- 1.4 โครงสร้างการบริหารงาน
- 1.5 หลักการจัดทำแผนปฏิบัติการประจำปี
- 1.6 วัตถุประสงค์ของแผนปฏิบัติการประจำปี

หน่วยงาน ศูนย์บรรณสารและสื่อการศึกษา

บทที่ 1

บทนำ

1.1 ประวัติความเป็นมา

ศูนย์บรรณสารและสื่อศึกษามหาวิทยาลัยพะเยา มีพัฒนาการมาจากห้องสมุดมหาวิทยาลัยนเรศวร พะเยา เริ่มก่อตั้งมาตั้งแต่ พ.ศ. 2538 โดยเปิดให้บริการ ณ อาคารวิทยาศาสตร์ โรงเรียนพะเยาพิทยาคม เนื่องจากมหาวิทยาลัยนเรศวรพะเยา เริ่มก่อตั้งและมีที่ทำการชั่วคราวอยู่ที่โรงเรียนพะเยาพิทยาคม พ.ศ. 2542 มหาวิทยาลัยนเรศวร พะเยา ได้ย้ายที่ทำการมาอยู่เลขที่ 19 ม. 2 ต. แม่กา อ. เมืองพะเยา จ. พะเยา โดยห้องสมุดตั้งอยู่บริเวณชั้น 1 อาคารเรียนรวมหลังเดิม พ.ศ. 2543 ห้องสมุดย้ายมาตั้งอยู่ที่ชั้นที่ 1 อาคารบริหาร หรือ อาคารสำนักงานอธิการบดีปัจจุบัน โดยในปี พ.ศ. 2544 ขยายการให้บริการออกเป็น 2 ห้อง มีพื้นที่ให้บริการ 648 ตารางเมตร มีที่นั่งอ่านทั้งหมด 165 ที่นั่ง แบ่งการบริการออกเป็นบริการสารสนเทศทั่วไปและสารสนเทศด้านวิทยาศาสตร์สุขภาพและด้านกฎหมายปัจจุบันแยกออกเป็นห้องสมุดคณะพยาบาลศาสตร์และห้องสมุดคณะนิติศาสตร์

เดือนมีนาคม ปีพ.ศ. 2553 ได้ย้ายที่ทำการห้องสมุด มายังอาคารหลังปัจจุบันซึ่งตั้งอยู่ในกลุ่มอาคารเรียนรวมหลังใหม่ เป็นอาคาร 3 ชั้น มีพื้นที่ทั้งหมด 11,213 ตารางเมตร ปีงบประมาณ 2554 เปิดบริการเฉพาะชั้นที่ 1 มีพื้นที่ให้บริการ 3346.42 ตารางเมตร พื้นที่สำหรับการทำงานของเจ้าหน้าที่ 639.58 ตารางเมตร ห้องสมุดมหาวิทยาลัยนเรศวร พะเยา ได้ยกฐานะเป็นศูนย์บรรณสารและสื่อการศึกษา ตั้งแต่วันที่ 17 กรกฎาคม 2554 ตามพระราชกฤษฎีกา

ในส่วนของการปฏิบัติงาน ในปีงบประมาณ 2554 ศูนย์บรรณสารฯ เปลี่ยนระบบห้องสมุดอัตโนมัติจากระบบ INNOPAC ซึ่งใช้ร่วมกับสำนักหอสมุดมหาวิทยาลัยนเรศวร มาเป็นระบบห้องสมุดอัตโนมัติ ALIST ซึ่งพัฒนาขึ้นโดยศูนย์คอมพิวเตอร์ มหาวิทยาลัยสงขลานครินทร์ วิทยาเขตหาดใหญ่ โดยจัดอบรมการใช้งานระบบให้บุคลากรของศูนย์บรรณสารฯ และบุคลากรจากหน่วยงานที่เกี่ยวข้อง อาทิ บรรณารักษ์จากห้องสมุดคณะนิติศาสตร์ บรรณารักษ์คณะพยาบาลศาสตร์ เจ้าหน้าที่ระบบคอมพิวเตอร์จากศูนย์บริการเทคโนโลยีและการสื่อสาร และเจ้าหน้าที่จากบริษัทลานนาคอม ตั้งแต่ วันที่ 10-12 มกราคม 2554 และเริ่มทดลองใช้งานบริการยืม-คืน ตั้งแต่วันที่ 13 มกราคม 2554 ควบคู่กับระบบห้องสมุดอัตโนมัติ INNOPAC และนำระบบห้องสมุดอัตโนมัติ ALIST ทั้งระบบมาใช้ในการทำงานของศูนย์บรรณสารฯ ทั้งระบบในทุกงานที่เกี่ยวข้องตั้งแต่เดือนมีนาคม 2554 เป็นต้นมา

1.2 ปรัชญา ปณิธาน วิสัยทัศน์ พันธกิจ

ปรัชญา : เทคโนโลยีก้าวหน้า สารสนเทศทันสมัย
วัฒนธรรมดำรงไว้ ใส่ใจบริการ

ปณิธาน : เป็นหน่วยงานสำคัญที่สนับสนุนการเรียนการสอนของคณาจารย์และนิสิตให้บรรลุ
จุดมุ่งหมายที่พึงปรารถนา

วิสัยทัศน์

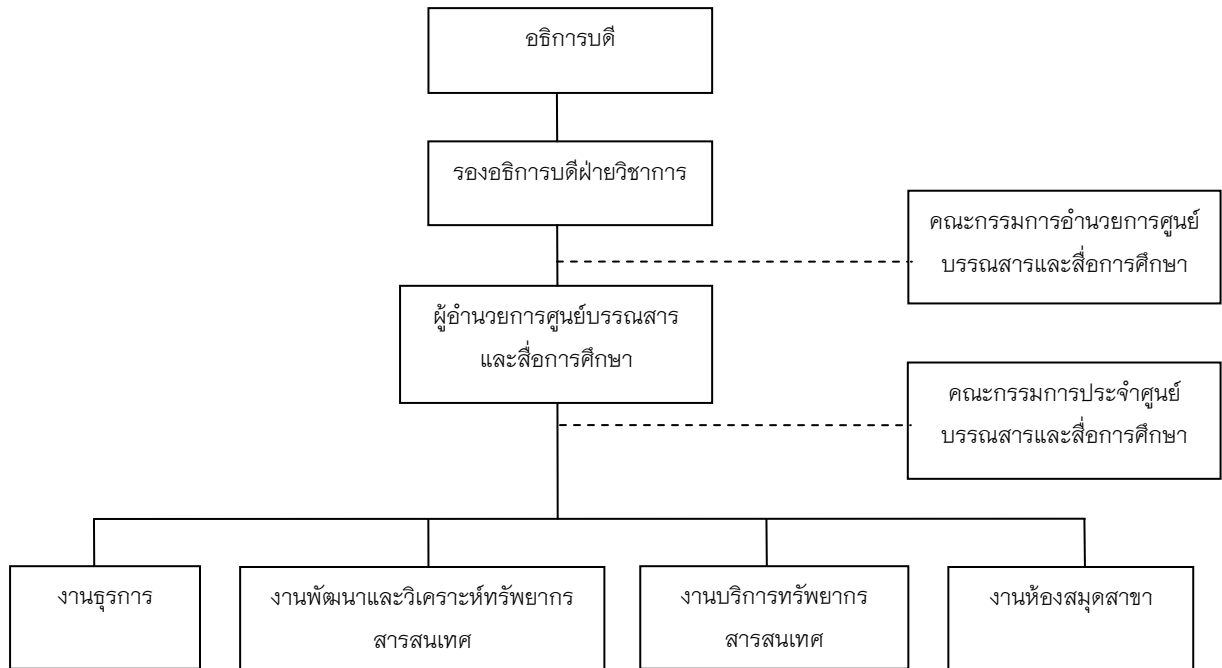
เป็นห้องสมุดสถาบันอุดมศึกษาที่มีคุณภาพตามมาตรฐานห้องสมุด
สถาบันอุดมศึกษา

พันธกิจ

1. จัดซื้อจัดหาทรัพยากรสารสนเทศในสาขาที่เกี่ยวข้องกับการเรียนการสอนและ
พัฒนาสติปัญญา อารมณ์ สังคม
2. ให้บริการทรัพยากรสารสนเทศทั้งรูปแบบวัสดุตีพิมพ์ สื่อโสตทัศนวัสดุ และสื่อดิจิทัล
3. ให้ความร่วมมือกับภาคีห้องสมุดต่างๆ ทั้งระดับภูมิภาคและระดับประเทศเพื่อ
ประโยชน์ในการใช้ทรัพยากรสารสนเทศร่วมกัน
4. เป็นแหล่งศึกษาเรียนรู้ด้วยตนเองของชุมชน บุคลากรและนิสิต มหาวิทยาลัยพะเยา

1.3 โครงสร้างของหน่วยงาน

โครงสร้างศูนย์บรรณสารและสื่อการศึกษา



- หน่วยนโยบายและแผน
- หน่วยสารบรรณ
- หน่วยบุคคล
- หน่วยการเงินและพัสดุ
- หน่วยพัฒนาทรัพยากรสารสนเทศ
- หน่วยวิเคราะห์ทรัพยากรสารสนเทศ
- หน่วยเทคโนโลยีห้องสมุด
- หน่วยบริการยืม-คืน
- หน่วยวารสารและหนังสือพิมพ์
- ห้องสมุดคณะนิติศาสตร์
- ห้องสมุดคณะพยาบาลศาสตร์
- ห้องอ่านหนังสือคณะสถาปัตยกรรมศาสตร์
- ห้องอ่านหนังสือคณะวิทยาศาสตร์การแพทย์

1.4 โครงสร้างการบริหารงาน

ศูนย์บรรณสารและสื่อการศึกษา เป็นหน่วยงานระดับกองในสำนักงานอธิการบดี อยู่ภายใต้การบริหารงานของอธิการบดีฝ่ายวิชาการ นอกเหนือจากนี้ศูนย์บรรณสารฯ ยังมีคณะกรรมการอำนวยการศูนย์บรรณสารและสื่อการศึกษา ซึ่งแต่งตั้งจากผู้ทรงคุณวุฒิทั้งภายในและภายนอกมหาวิทยาลัย กำกับดูแลด้านนโยบาย และมีคณะกรรมการประจำศูนย์บรรณสารฯ ซึ่งเป็นผู้แทนจากคณาจารย์ของกลุ่มสาขาวิชา 3 กลุ่ม และหัวหน้างานต่างๆ ศูนย์บรรณสารฯ แบ่งโครงสร้างการทำงานออกเป็น 4 งานหลักๆ คือ งานธุรการ งานพัฒนาและวิเคราะห์สารสนเทศ งานบริการ และงานห้องสมุดสาขา

1.5 หลักการจัดทำแผนปฏิบัติการประจำปี

แผนปฏิบัติการประจำปีงบประมาณ พ.ศ.2555 มีหลักการดังนี้

1. แผนปฏิบัติการประจำปีจะต้องตอบสนองและสอดคล้องกับแผนพัฒนามหาวิทยาลัย
2. แผนปฏิบัติการควรเป็นเครื่องมือในการเพิ่มประสิทธิภาพการบริหารงาน ทั้งในลักษณะงานประจำที่จะต้องมีการประสานงานกับหน่วยงานทั้งภายในภายนอก
3. แผนปฏิบัติการนอกจากจะประกอบด้วยกิจกรรมของโครงการต่างๆ แล้ว ควรเป็นตัวบ่งชี้และค่าเป้าหมายเพื่อวัดความสำเร็จของการดำเนินงานตามแผนปฏิบัติการประจำปี
4. แผนปฏิบัติการได้กำหนดให้มีลักษณะยืดหยุ่น และมีกลไกในการปรับแผนที่ชัดเจน

1.6 วัตถุประสงค์ของแผนปฏิบัติการประจำปี

1. เพื่อเป็นคู่มือปฏิบัติงานของเจ้าหน้าที่ในระดับปฏิบัติการและเป็นเครื่องมือในการบริหารและติดตามนโยบาย การปฏิบัติงานของผู้บริหารหน่วยงาน
2. เพื่อเป็นเครื่องมือในการติดตามและประเมินผลการดำเนินงานในด้านต่างๆ ของหน่วยงาน รวมทั้งเป็นเครื่องมือในการติดตามแผนการใช้จ่ายเงินงบประมาณที่ได้รับการจัดสรรในแต่ละปีงบประมาณ
3. เพื่อเป็นกลไกในการเพิ่มประสิทธิภาพการปฏิบัติงานของหน่วยงาน

บทที่ 2 แผนปฏิบัติการ

- 2.1 วัตถุประสงค์ และค่าเป้าหมาย
- 2.2 การกำหนดดัชนี อักษรย่อของโครงการ/กิจกรรม
- 2.3 โครงการที่สนับสนุนการดำเนินงานตามประเด็นยุทธศาสตร์
 - ประเด็นยุทธศาสตร์ที่ 1 ด้านการจัดการเรียนการสอน
 - ประเด็นยุทธศาสตร์ที่ 2 ด้านการวิจัย
 - ประเด็นยุทธศาสตร์ที่ 3 ด้านการให้บริการทางด้านวิชาการ
 - ประเด็นยุทธศาสตร์ที่ 4 ด้านการทำนุบำรุงศิลปวัฒนธรรม
 - ประเด็นยุทธศาสตร์ที่ 5 ด้านการบริหาร
 - ประเด็นยุทธศาสตร์ที่ 6 ด้านพลังงานและสิ่งแวดล้อม
 - ประเด็นยุทธศาสตร์ที่ 7 ด้านการให้บริการสุขภาพ
- 2.4 เป้าหมายการดำเนินงานประจำเดือน
 - เดือนตุลาคม
 - เดือนพฤศจิกายน
 - เดือนธันวาคม
 - เดือนมกราคม
 - เดือนกุมภาพันธ์
 - เดือนมีนาคม
 - เดือนเมษายน
 - เดือนพฤษภาคม
 - เดือนมิถุนายน
 - เดือนกรกฎาคม
 - เดือนสิงหาคม
 - เดือนกันยายน

หน่วยงาน ศูนย์บรรณสารและสื่อการศึกษา

บทที่ 2

แผนปฏิบัติการประจำปี

2.1 ตัวบ่งชี้ และค่าเป้าหมาย

แผนปฏิบัติการประจำปี เป็นแผนระยะสั้นที่มีระยะเวลาการดำเนินงานภายใน 1 ปี เป็นแผนที่ถ่ายทอดแผนกลยุทธ์ลงสู่การปฏิบัติ เพื่อให้เกิดการดำเนินการจริงตามกลยุทธ์ จึงได้กำหนดตัวบ่งชี้ และค่าเป้าหมาย ของแผนปฏิบัติการประจำปี เพื่อวัดความสำเร็จของการดำเนินการตามแผนปฏิบัติการ ดังนี้

ตัวบ่งชี้ :
ค่าเป้าหมาย :

2.2 การกำหนดดัชนี อักษรย่อของโครงการ/กิจกรรม

รหัสโครงการ

ดัชนีอักษรย่อ (ตำแหน่งที่ 1 ของรหัสโครงการ)

ศบส. หมายถึง ศูนย์บรรณสารและสื่อการศึกษา

ตัวเลขในรหัสโครงการ (ตำแหน่งที่ 2 ของรหัสโครงการ)

55 หมายถึง ปีงบประมาณ พ.ศ.2555

ตัวเลขในรหัสโครงการ (ตำแหน่งที่ 3 ของรหัสโครงการ)

01 หมายถึง งานธุรการ

02 หมายถึง งานพัฒนาและวิเคราะห์ทรัพยากรสารสนเทศ

03 หมายถึง งานบริการ

04 หมายถึง งานห้องสมุดสาขา

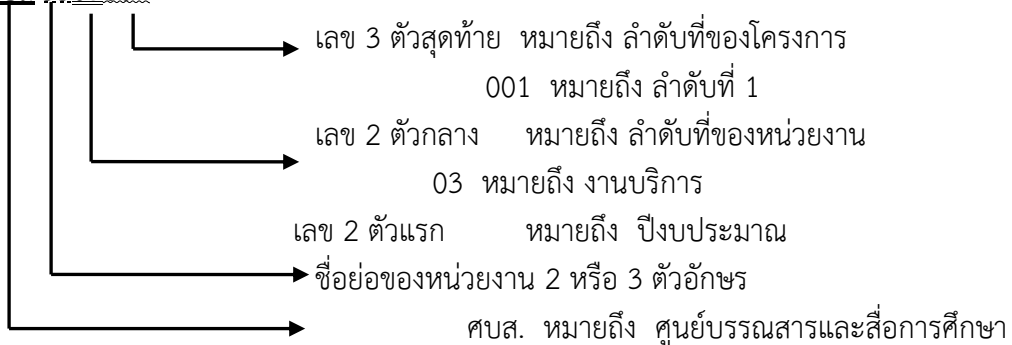
ตัวเลขในรหัสโครงการ (ตำแหน่งที่ 4 ของรหัสโครงการ)

001 หมายถึง ลำดับที่ 1

002 หมายถึง ลำดับที่ 2

การนำหน้ารหัสโครงการให้กำหนดรหัสโครงการโดยการใช้ชื่อย่อของหน่วยงานเป็นอักษรย่อ 2 หรือ 3 ตัว ตามด้วย รหัสปีงบประมาณ รหัสหน่วยงานย่อย และลำดับที่ของโครงการ/กิจกรรม

เช่น ศบส.5503001



ประเด็นยุทธศาสตร์ที่ 1
ด้านการจัดการเรียนการสอน

โครงการตามแผนปฏิบัติการประจำปีงบประมาณ พ.ศ. 2555 มหาวิทยาลัยพะเยา
หน่วยงาน ศูนย์บรรณสารและสื่อการศึกษา

1. รหัสโครงการ ศบส.5503003.....ชื่อโครงการ สอนการรู้สารสนเทศ.....

2. ความสอดคล้องกับพันธกิจ

- การผลิตบัณฑิต การวิจัย
 การบริการวิชาการแก่สังคม การทำนุบำรุงศิลปวัฒนธรรม

3. ความสอดคล้องกับประเด็นยุทธศาสตร์

3.1 ประเด็นยุทธศาสตร์มหาวิทยาลัย

- ด้านการจัดการเรียนการสอน (กลยุทธ์ที่ 3 มาตรการ 3.9.1)
 ด้านการวิจัย (กลยุทธ์ที่ 1 มาตรการ 1.6.)
 ด้านการให้บริการทางด้านวิชาการ (กลยุทธ์ที่มาตรการ)
 ด้านการทำนุบำรุงศิลปวัฒนธรรม (กลยุทธ์ที่ มาตรการ)
 ด้านการบริหาร (กลยุทธ์ที่ มาตรการ)
 ด้านพลังงานและสิ่งแวดล้อม (กลยุทธ์ที่ มาตรการ)
 ด้านการให้บริการสุขภาพ (กลยุทธ์ที่ มาตรการ)

3.2 ประเด็นยุทธศาสตร์ของคณะ/หน่วยงาน (ถ้ามี)

- ประเด็นยุทธศาสตร์ที่.....กลยุทธ์ที่.....มาตรการที่.....

4. ตัวชี้วัด

4.1 ตัวชี้วัดประกอบการประกันคุณภาพตามเกณฑ์มาตรฐาน

- สกอ. ตัวบ่งชี้ที่....2.5.... สมศ. ตัวบ่งชี้ที่.....

4.2 ตัวชี้วัดความสำเร็จโครงการ (KPI)

ปริมาณ	คุณภาพ	เวลา	ต้นทุน
ผู้เข้าร่วม 300 คน	ผู้เข้าร่วมสามารถสืบค้นสารสนเทศด้วยตนเองได้อย่างถูกต้อง รวดเร็ว		

5. ผู้รับผิดชอบ

- 5.1 หน่วยงานที่รับผิดชอบ ...ศูนย์บรรณสารและสื่อการศึกษา...งานบริการ.....
 5.2 ผู้รับผิดชอบ...นางสาววันเพ็ญ ต้นจันทร์กุล.....โทร...3531.....
 5.3 ผู้ประสานงานโทร.....

6. หลักการและเหตุผล

ศูนย์บรรณสารและสื่อการศึกษา มหาวิทยาลัยพะเยา เปิดให้บริการ เป็นหน่วยงานสนับสนุนการศึกษา ค้นคว้า และรับผิดชอบต่อคำแนะนำการสืบค้นข้อมูลสารสนเทศแก่บุคลากรและนิสิตมหาวิทยาลัยพะเยา เพื่อให้ใช้สารสนเทศเพื่อการศึกษา ค้นคว้า ได้

7. วัตถุประสงค์

- 7.1 เพื่อส่งเสริมให้บุคลากรและนิสิตมีทักษะในการศึกษา ค้นคว้า สารสนเทศทุกด้านด้วยตนเองอย่างมีประสิทธิภาพ
 7.2 เพื่อส่งเสริมให้นิสิตได้รับบริการที่มีความหลากหลายมากยิ่งขึ้น
 7.3 เพื่อส่งเสริมให้นิสิตใช้ฐานข้อมูลอย่างกว้างขวาง

8. เป้าหมายของโครงการ

8.1. เป้าหมายการดำเนินงาน

จำนวนผู้เข้าร่วมโครงการจำนวนทั้งสิ้น.....300.....คน ประกอบด้วย
 นิสิต จำนวน.....250.....คน
 อาจารย์/บุคลากร จำนวน.....50.....คน
 อื่นๆ..... จำนวน.....คน

8.2. กิจกรรม/เนื้อหาที่จะดำเนินการ

- 1) จัดแนะนำแหล่งสารสนเทศเพื่อการศึกษา ค้นคว้า วิจัย
- 2) สอนปฏิบัติการสืบค้นสารสนเทศจากฐานข้อมูลออนไลน์

9. งบประมาณดำเนินการ

- รายได้.....5,000.....บาท
- แผ่นดิน.....บาท
- หน่วยงานภายนอก.....บาท

รายละเอียดค่าใช้จ่าย (จำแนกหมวดค่าใช้จ่ายเป็นไปตามระเบียบ)

1. ค่าเอกสาร	3,000 บาท
2. ค่าประชาสัมพันธ์	1,000 บาท
3. ค่าวัสดุสำนักงาน	1,000 บาท
รวม	5,000 บาท

หมายเหตุ ขออภัยเฉลี่ยจ่ายทุกรายกา

10. ขั้นตอนและแผนการดำเนินงาน (PDCA)

กิจกรรม	ปีงบประมาณ พ.ศ. 2555											
	ต.ค.	พ.ย	ธ.ค.	ม.ค	ก.พ	มี.ค	เม.ย	พ.ค	มิ.ย.	ก.ค.	ส.ค.	ก.ย.
ขั้นวางแผนงาน (P)..... 1..ขออนุมัติโครงการ..... 2. เตรียมข้อมูลและเอกสารเพื่อดำเนินโครงการ							↔					
ขั้นดำเนินการ (D)..... 1..ประชาสัมพันธ์โครงการ 2.จัดอบรมการรู้สารสนเทศอาจารย์บุคลากรและนิสิต ปี 3 ขึ้นไป.								↔				
ขั้นสรุปและประเมินผล (C) 1..รายงานผลการดำเนินงาน.. 2.ทำสรุปผลรายงานปัญหาที่พบเพื่อแก้ไขครั้งถัดไป										↔		
ขั้นการนำผลการประเมินไปปรับปรุงโครงการ(A) ... 1. พิจารณาปรับปรุงตามที่ใช้บริการตอบแบบสอบถามในการดำเนินโครงการครั้งต่อไป												↔

11. วัน เวลา และสถานที่ในการดำเนินการ

1) วัน เวลา ในการจัดกิจกรรม.....18-22 มิถุนายน 2555.....

2) สถานที่จัดกิจกรรม.....ศูนย์บรรณสารและสื่อการศึกษา.....

12. ผลที่คาดว่าจะได้รับ

1) ศูนย์บรรณสารและสื่อการศึกษา มีบริการที่ทันสมัยและหลากหลายยิ่งขึ้น

2) นิสิตและบุคลากรของมหาวิทยาลัยมีความพึงพอใจต่อบริการศูนย์บรรณสารและสื่อการศึกษา

3) นิสิตและบุคลากรของมหาวิทยาลัยสามารถสืบค้นสารสนเทศได้อย่างมีประสิทธิภาพ

13. การติดตามและประเมินผลโครงการ (โปรดระบุให้ชัดเจน)

1. แบบประเมินผลหลังจากทำกิจกรรม

2. แบบทดสอบการสืบค้นข้อมูลของผู้เข้ารับการอบรม

14. ข้อเสนอแนะและแนวทางการปรับปรุงแก้ไขจากผลการดำเนินการตามโครงการในปีที่ผ่านมา

.....
.....

แบบฟอร์มขอเสนอโครงการ

โครงการตามแผนปฏิบัติการประจำปีงบประมาณ พ.ศ. 2555 มหาวิทยาลัยพะเยา

หน่วยงาน ศูนย์บรรณสารและสื่อการศึกษา

1. รหัสโครงการ ...คปส 5502002.....ชื่อโครงการ ...โครงการส่งเสริมการอ่าน.....

2. ความสอดคล้องกับพันธกิจ

การผลิตบัณฑิต

การวิจัย

การบริการวิชาการแก่สังคม

การทำนุบำรุงศิลปวัฒนธรรม

3. ความสอดคล้องกับประเด็นยุทธศาสตร์

3.1 ประเด็นยุทธศาสตร์มหาวิทยาลัย

ด้านการจัดการเรียนการสอน (กลยุทธ์ที่..2.....มาตรการ..2.4.....)

ด้านการวิจัย (กลยุทธ์ที่.....มาตรการ.....)

ด้านการให้บริการทางด้านวิชาการ (กลยุทธ์ที่.....มาตรการ.....)

ด้านการทำนุบำรุงศิลปวัฒนธรรม (กลยุทธ์ที่ มาตรการ)

ด้านการบริหาร (กลยุทธ์ที่ มาตรการ)

ด้านพลังงานและสิ่งแวดล้อม (กลยุทธ์ที่ มาตรการ)

ด้านการให้บริการสุขภาพ (กลยุทธ์ที่ มาตรการ)

3.2 ประเด็นยุทธศาสตร์ของคณะ/หน่วยงาน (ถ้ามี)

ประเด็นยุทธศาสตร์ที่.....กลยุทธ์ที่.....มาตรการที่.....

4. ตัวชี้วัด

4.1 ตัวชี้วัดประกอบการประกันคุณภาพตามเกณฑ์มาตรฐาน

สกอ. ตัวบ่งชี้ที่ 1.2/ 2.8/ 3.1/ 4.1/ 5.4

สมศ. ตัวบ่งชี้ที่.....

4.2 ตัวชี้วัดความสำเร็จโครงการ (KPI)

ปริมาณ	คุณภาพ	เวลา	ต้นทุน
ร้อยละ 80% ของการปฏิบัติงานที่กำหนด	ร้อยละ 80% ของความพึงพอใจของผู้เข้าร่วมกิจกรรม		

5. ผู้รับผิดชอบ

- 4.1 หน่วยงานที่รับผิดชอบ ศูนย์บรรณสารและสื่อการศึกษา.....
- 4.2 ผู้รับผิดชอบ.....นางสาวฉวีวรรณ บุญธรรม..... โทร.....3533.....
- 4.3 ผู้ประสานงาน โทร.....

- 2 -

6. หลักการและเหตุผล

ตามที่ ศูนย์บรรณสารและสื่อการศึกษามีภารกิจในการจัดสรรทรัพยากรสารสนเทศและให้บริการทรัพยากรสารสนเทศในศูนย์บรรณสารฯ เพื่อให้เป็นไปตามวัตถุประสงค์และความสะดวกรวดเร็วจึงได้มีการจัดโครงการส่งเสริมการอ่าน และยังสอดคล้องกับพระราชดำริของสมเด็จพระเทพรัตนราชสุดาฯ สยามบรมราชกุมารี เรื่องการจัดการความรู้เรื่องหนังสือ

มหาวิทยาลัยพะเยา ได้ตระหนักถึงความสำคัญด้านการเพิ่มทรัพยากรสารสนเทศเพื่อให้เพียงพอต่อความต้องการของผู้ใช้บริการซึ่งก่อให้เกิดประโยชน์ทางด้านการศึกษาแก่นิสิตและบุคลากรภายในมหาวิทยาลัยรวมถึงบุคคลภายนอกที่สนใจ ให้สามารถนำความรู้ที่นำมาพัฒนา มหาวิทยาลัยพะเยาและ ประเทศต่อไป

7. วัตถุประสงค์

1. เพื่อจัดซื้อจัดหาทรัพยากรสารสนเทศเข้าศูนย์บรรณสารและสื่อการศึกษา
2. เพื่อปลูกฝังนิสัยรักการอ่าน สนับสนุน และส่งเสริมการอ่านทุกระดับอย่างต่อเนื่องให้แก่ นิสิต นักศึกษา นักเรียน และประชาชนทั่วไป
3. เพื่ออำนวยความสะดวกให้แก่อาจารย์ เจ้าหน้าที่ นิสิต ในการคัดเลือกหนังสือ เพื่อการเรียนการสอน การวิจัยและการศึกษาค้นคว้า
4. เพื่อให้การดำเนินงานการจัดซื้อหนังสือของศูนย์บรรณสารและสื่อการศึกษามีประสิทธิภาพและประสิทธิผล

8. เป้าหมายของโครงการ

8.1. เป้าหมายการดำเนินงาน

จำนวนผู้เข้าร่วมโครงการจำนวนทั้งสิ้น.....	1,000.....คน	ประกอบด้วย
นิสิต	จำนวน.....500.....คน	
อาจารย์/บุคลากร	จำนวน.....400.....คน	
อื่นๆ.....	จำนวน.....100.....คน	

8.2. กิจกรรม/เนื้อหาที่จะดำเนินการ

- 1) ทำหนังสือขออนุมัติและแต่งตั้งคณะกรรมการ
- 2) ประชุมคณะกรรมการ
- 3) ทำหนังสือเชิญวิทยากรและประสานงานกับวิทยากร
- 4) ทำหนังสือเชิญร้านค้ามาร่วมกิจกรรม
- 5) ทำหนังสือเชิญโรงเรียนต่างๆ เข้าร่วมกิจกรรม
- 6) ประสานงานกับฝ่ายอาคารสถานที่ให้จัดสถานที่เพื่อจัดกิจกรรม
- 7) ทำหนังสือเวียนแจ้งให้บุคลากรภายในมหาวิทยาลัยเข้าร่วมกิจกรรมและเลือกซื้อหนังสือพร้อมกับประชาสัมพันธ์ผ่านเว็บไซต์ และติดประกาศทุกตึกเพื่อให้หนีลิตทราบและเข้าร่วมกิจกรรม
- 8) ดำเนินงานตามโครงการ
- 9) สรุปโครงการ

9. งบประมาณดำเนินการ

- รายได้.....20,000.....บาท
- แผ่นดิน.....บาท
- หน่วยงานภายนอก.....บาท

รายละเอียดค่าใช้จ่าย (จำแนกหมวดค่าใช้จ่ายเป็นไปตามระเบียบทางราชการ)

ค่าใช้จ่าย	งบประมาณเงินรายได้
1. ค่าตอบแทนวิทยากร	3,000
2. ค่าใช้จ่ายในการเดินทางไปราชการ	3,000
3. ค่าของที่ระลึกวิทยากร	1,000
4. ค่าตอบแทนปฏิบัติงานนอกเวลาราชการ	2,000
5. ค่าอาหารว่างและอาหารกลางวัน	2,000
6. ค่าจัดพิมพ์เอกสาร	2,000
7. ค่าวัสดุโฆษณาและเผยแพร่	3,000
8. ค่าวัสดุเชื้อเพลิงและหล่อลื่น	1,000
9. ค่าวัสดุสำนักงาน	2,000
10. ค่าวัสดุคอมพิวเตอร์	500
11. ค่าใช้จ่ายอื่น ๆ	500
รวมทั้งสิ้น (สองหมื่นห้าพันบาทถ้วน)	20,000

11. วัน เวลา และสถานที่ในการดำเนินการ

- 1) วัน เวลา ในการจัดกิจกรรม ..11.. มิถุนายน ..2555 ..-..15.. มิถุนายน ..2555
- 2) สถานที่จัดกิจกรรม ..ศูนย์บรรณสารและสื่อการศึกษา

12. ผลที่คาดว่าจะได้รับ

1. สามารถจัดซื้อจัดหาทรัพยากรสารสนเทศเข้าห้องสมุดได้ตามกำหนด
2. บุคลากรภายในมหาวิทยาลัยได้คัดเลือกหนังสือโดยเห็นหนังสือจริง
3. ส่งเสริมให้มีกิจกรรมภายในห้องสมุดเพิ่มมากขึ้น

13. การติดตามและประเมินผลโครงการ (โปรดระบุให้ชัดเจน)

1. แบบสอบถามความพึงพอใจของผู้เข้าร่วมกิจกรรม
2. ผลการประชุมสรุปโครงการ

14. ปัญหาและข้อเสนอแนะ

- 14.1 ผู้เข้าร่วมโครงการมีน้อย
- 14.2 จำนวนหนังสือที่คัดเลือกมีน้อย

โครงการตามแผนปฏิบัติการประจำปีงบประมาณ พ.ศ. 2555 มหาวิทยาลัยพะเยา

หน่วยงาน ศูนย์บรรณสารและสื่อการศึกษา

1. รหัสโครงการ ศบส.5503001.....ชื่อโครงการ ..แนะนำการใช้บริการศูนย์บรรณสาร.

2. ความสอดคล้องกับพันธกิจ

- การผลิตบัณฑิต การวิจัย
 การบริการวิชาการแก่สังคม การทำนุบำรุงศิลปวัฒนธรรม

3. ความสอดคล้องกับประเด็นยุทธศาสตร์

3.1 ประเด็นยุทธศาสตร์มหาวิทยาลัย

- ด้านการจัดการเรียนการสอน (กลยุทธ์ที่ 3 มาตรการ 3.9.1)
 ด้านการวิจัย (กลยุทธ์ที่ 1 มาตรการ 1.6.)
 ด้านการให้บริการทางด้านวิชาการ (กลยุทธ์ที่มาตรการ)
 ด้านการทำนุบำรุงศิลปวัฒนธรรม (กลยุทธ์ที่ มาตรการ)
 ด้านการบริหาร (กลยุทธ์ที่ มาตรการ)
 ด้านพลังงานและสิ่งแวดล้อม (กลยุทธ์ที่ มาตรการ)
 ด้านการให้บริการสุขภาพ (กลยุทธ์ที่ มาตรการ)

3.2 ประเด็นยุทธศาสตร์ของคณะ/หน่วยงาน (ถ้ามี)

- ประเด็นยุทธศาสตร์ที่.....กลยุทธ์ที่.....มาตรการที่.....

4. ตัวชี้วัด

4.1 ตัวชี้วัดประกอบการประกันคุณภาพตามเกณฑ์มาตรฐาน

- สกอ. ตัวบ่งชี้ที่.....2.5.... สมศ. ตัวบ่งชี้ที่.....

4.2 ตัวชี้วัดความสำเร็จโครงการ (KPI)

ปริมาณ	คุณภาพ	เวลา	ต้นทุน
ผู้เข้าร่วม 4000 คน	ผู้เข้าร่วมโครงการ สามารถใช้บริการศูนย์ บรรณสารได้อย่าง ถูกต้อง และมี ประสิทธิภาพ		

5. ผู้รับผิดชอบ

5.1 หน่วยงานที่รับผิดชอบ ..ศูนย์บรรณสารและสื่อการศึกษา.....งานบริการ.....

5.2 ผู้รับผิดชอบ...นายวิญญู นนท์ มณีชาติ.....โทร...3531.....

5.3 ผู้ประสานงานโทร.....

6. หลักการและเหตุผล

ศูนย์บรรณสารและสื่อการศึกษา มหาวิทยาลัยพะเยา มีหน้าที่ให้บริการทรัพยากรสารสนเทศและเป็นหน่วยงานที่สนับสนุนการเรียน การสอน การศึกษาค้นคว้าของมหาวิทยาลัย รวมทั้งมีหน้าที่ส่งเสริมการศึกษาเรียนรู้ของบุคลากรและนิสิต เพื่อให้มีทักษะในการสืบค้นทรัพยากรสารสนเทศได้อย่างมีประสิทธิภาพและตรงกับความ ต้องการ

ดังนั้น ศูนย์บรรณสารและสื่อการศึกษา มหาวิทยาลัยพะเยาจึงได้จัดโครงการปฐมนิเทศนิสิตใหม่ ประจำปี พ.ศ. 2554 เพื่อเป็นการส่งเสริมให้นิสิตใหม่มีทักษะการเข้าใช้บริการของศูนย์บรรณสารฯ และมีทักษะการสืบค้น ทรัพยากรสารสนเทศที่ถูกต้องตรงตามวัตถุประสงค์

7. วัตถุประสงค์

- 7.1 เพื่อส่งเสริมให้นิสิตใหม่มีทักษะในการสืบค้นทรัพยากรได้อย่างมีประสิทธิภาพ
- 7.2 เพื่อส่งเสริมให้นิสิตใหม่เข้าใช้บริการของศูนย์บรรณสารได้อย่างถูกต้อง
- 7.2 เพื่อส่งเสริมให้นิสิตใช้เวลาว่างให้เกิดประโยชน์

8. เป้าหมายของโครงการ

8.1. เป้าหมายการดำเนินงาน

จำนวนผู้เข้าร่วมโครงการจำนวนทั้งสิ้น.....	4,000	คน	ประกอบด้วย
นิสิต	จำนวน.....	4,000	คน
อาจารย์/บุคลากร	จำนวน.....		คน
อื่นๆ.....	จำนวน.....		คน

8.2. กิจกรรม/เนื้อหาที่จะดำเนินการ

1) ดำเนินกิจกรรมโดยการใช้สื่อคอมพิวเตอร์เพื่อการนำเสนอ แผ่นพับ และคู่มือแนะนำการใช้ ศูนย์บรรณสารและสื่อการศึกษา

9. งบประมาณดำเนินการ

- รายได้.....30,000.....บาท
- แผ่นดิน.....บาท
- หน่วยงานภายนอก.....บาท

รายละเอียดค่าใช้จ่าย (จำแนกหมวดค่าใช้จ่ายเป็นไปตามระเบียบ)

1. ค่าเอกสาร	25,000	บาท
2. ค่าวัสดุสำนักงาน	5,000	บาท
รวม	30,000	บาท

หมายเหตุ ขอถัวเฉลี่ยจ่ายทุกรายการ

10. ขั้นตอนและแผนการดำเนินงาน (PDCA)

กิจกรรม	ปีงบประมาณ พ.ศ. 2555											
	ต.ค.	พ.ย.	ธ.ค.	ม.ค.	ก.พ.	มี.ค.	เม.ย.	พ.ค.	มิ.ย.	ก.ค.	ส.ค.	ก.ย.
ขั้นวางแผนงาน (P)..... 1. ขออนุมัติโครงการ..... 2. เตรียมข้อมูลและเอกสารเพื่อ ดำเนินโครงการ							↔					
ขั้นดำเนินการ (D)..... 1. ประชาสัมพันธ์โครงการ 2. ดำเนินกิจกรรมตามแผนที่วางไว้								↔				
ขั้นสรุปและประเมินผล (C) 1. รายงานผลการดำเนินงาน.. 2. ทำสรุปผลรายงานปัญหาที่พบ เพื่อแก้ไขครั้งถัดไป									↔		↔	
ขั้นการนำผลการประเมินไป ปรับปรุงโครงการ(A) ... 1. พิจารณาปรับปรุงตามที่ ผู้ใช้บริการตอบแบบสอบถามในการ ดำเนินโครงการครั้งต่อไป												↔

11. วัน เวลา และสถานที่ในการดำเนินการ

- 1) วัน เวลา ในการจัดกิจกรรม.....พฤษภาคม 2555.....
- 2) สถานที่จัดกิจกรรม.....ศูนย์บรรณสารและสื่อการศึกษา.....

12. ผลที่คาดว่าจะได้รับ

- 12.1 นวัตกรรมมีทักษะในการสืบค้นทรัพยากรได้อย่างมีประสิทธิภาพ
- 12.2 นวัตกรรมเข้าใช้บริการของศูนย์บรรณสารฯ ได้อย่างถูกต้อง
- 12.3 นวัตกรรมสามารถใช้เวลาว่างให้เกิดประโยชน์

13. การติดตามและประเมินผลโครงการ (โปรดระบุให้ชัดเจน)

1. แบบประเมินผลหลังจากทำกิจกรรม

14. ข้อเสนอแนะและแนวทางการปรับปรุงแก้ไขจากผลการดำเนินการตามโครงการในปีที่ผ่านมา

- 14.1 แสงสว่างไม่เพียงพอในโซนพื้นที่ให้บริการคอมพิวเตอร์ที่ใช้อบรม
- 14.2 คอมพิวเตอร์ให้บริการอยู่ในระหว่างการซ่อมจำนวนมากทำให้ไม่เพียงพอกับจำนวนผู้ที่ต้องการใช้บริการ
- 14.3 ไม่สามารถลงชื่อเข้าใช้เครื่องคอมพิวเตอร์ได้เนื่องจากระบบแจ้งวารหัสไม่ถูกต้อง
- 14.5 อินเทอร์เน็ตไม่ค่อยมีสัญญาณ

- 14.6 ประทับใจที่ได้ร่วมโครงการและอยากให้จัดเป็นโครงการต่อเนื่องทุกปี
- 14.7 เจ้าหน้าที่ให้ความดูแลเอาใจใส่และให้ความรู้แก่ผู้เข้าร่วมโครงการดีมาก

ประเด็นยุทธศาสตร์ที่ 2
ด้านการวิจัย

โครงการตามแผนปฏิบัติการประจำปีงบประมาณ พ.ศ. 2555 มหาวิทยาลัยพะเยา

หน่วยงาน

1. รหัสโครงการ ชื่อโครงการ

2. ความสอดคล้องกับพันธกิจ

- การผลิตบัณฑิต การวิจัย
 การบริการวิชาการแก่สังคม การทำนุบำรุงศิลปวัฒนธรรม

3. ความสอดคล้องกับประเด็นยุทธศาสตร์

3.1 ประเด็นยุทธศาสตร์มหาวิทยาลัย

- ด้านการจัดการเรียนการสอน (กลยุทธ์ที่ มาตรการ))
 ด้านการวิจัย (กลยุทธ์ที่มาตรการ))
 ด้านการให้บริการทางด้านวิชาการ (กลยุทธ์ที่มาตรการ))
 ด้านการทำนุบำรุงศิลปวัฒนธรรม (กลยุทธ์ที่ มาตรการ))
 ด้านการบริหาร (กลยุทธ์ที่ มาตรการ))
 ด้านพลังงานและสิ่งแวดล้อม (กลยุทธ์ที่ มาตรการ))
 ด้านการให้บริการสุขภาพ (กลยุทธ์ที่ มาตรการ))

3.2 ประเด็นยุทธศาสตร์ของคณะ/หน่วยงาน (ถ้ามี)

- ประเด็นยุทธศาสตร์ที่.....กลยุทธ์ที่.....มาตรการที่.....

4. ตัวชี้วัด

4.1 ตัวชี้วัดประกอบการประกันคุณภาพตามเกณฑ์มาตรฐาน

- สกอ. ตัวบ่งชี้ที่..... สมศ. ตัวบ่งชี้ที่.....

4.2 ตัวชี้วัดความสำเร็จโครงการ (KPI)

ปริมาณ	คุณภาพ	เวลา	ต้นทุน

5. ผู้รับผิดชอบ

5.1 หน่วยงานที่รับผิดชอบ

5.2 ผู้รับผิดชอบ.....โทร.....

5.3 ผู้ประสานงาน โทร.....

6. หลักการและเหตุผล

.....
.....
.....

.....												
<p>ขั้นการนำผลการประเมินไป ปรับปรุงโครงการ(A) ...</p> <p>1.....</p> <p>...2.....</p> <p>.....</p>												

11. วัน เวลา และสถานที่ในการดำเนินการ

- 1) วัน เวลา ในการจัดกิจกรรม.....
- 2) สถานที่จัดกิจกรรม.....

12. ผลที่คาดว่าจะได้รับ

.....

.....

13. การติดตามและประเมินผลโครงการ (โปรดระบุให้ชัดเจน)

1.
2.

14. ข้อเสนอแนะและแนวทางการปรับปรุงแก้ไขจากผลการดำเนินการตามโครงการในปีที่ผ่านมา

.....

.....

ประเด็นยุทธศาสตร์ที่ 3
ด้านการให้บริการทางด้านวิชาการ

โครงการตามแผนปฏิบัติการประจำปีงบประมาณ พ.ศ. 2555 มหาวิทยาลัยพะเยา

หน่วยงาน

1. รหัสโครงการ ชื่อโครงการ

2. ความสอดคล้องกับพันธกิจ

- การผลิตบัณฑิต การวิจัย
 การบริการวิชาการแก่สังคม การทำนุบำรุงศิลปวัฒนธรรม

3. ความสอดคล้องกับประเด็นยุทธศาสตร์

3.1 ประเด็นยุทธศาสตร์มหาวิทยาลัย

- ด้านการจัดการเรียนการสอน (กลยุทธ์ที่ มาตรการ)
 ด้านการวิจัย (กลยุทธ์ที่ มาตรการ)
 ด้านการให้บริการทางด้านวิชาการ (กลยุทธ์ที่ มาตรการ)
 ด้านการทำนุบำรุงศิลปวัฒนธรรม (กลยุทธ์ที่ มาตรการ)
 ด้านการบริหาร (กลยุทธ์ที่ มาตรการ)
 ด้านพลังงานและสิ่งแวดล้อม (กลยุทธ์ที่ มาตรการ)
 ด้านการให้บริการสุขภาพ (กลยุทธ์ที่ มาตรการ)

3.2 ประเด็นยุทธศาสตร์ของคณะ/หน่วยงาน (ถ้ามี)

- ประเด็นยุทธศาสตร์ที่.....กลยุทธ์ที่.....มาตรการที่.....

4. ตัวชี้วัด

4.1 ตัวชี้วัดประกอบการประกันคุณภาพตามเกณฑ์มาตรฐาน

- สกอ. ตัวบ่งชี้ที่..... สมศ. ตัวบ่งชี้ที่.....

4.2 ตัวชี้วัดความสำเร็จโครงการ (KPI)

ปริมาณ	คุณภาพ	เวลา	ต้นทุน

5. ผู้รับผิดชอบ

5.1 หน่วยงานที่รับผิดชอบ

5.2 ผู้รับผิดชอบ.....โทร.....

5.3 ผู้ประสานงาน.....โทร.....

2.....												
ขั้นการนำผลการประเมินไป ปรับปรุงโครงการ(A) ...												
1.....												
2.....												

11. วัน เวลา และสถานที่ในการดำเนินการ

- 1) วัน เวลา ในการจัดกิจกรรม.....
- 2) สถานที่จัดกิจกรรม.....

12. ผลที่คาดว่าจะได้รับ

.....

.....

13. การติดตามและประเมินผลโครงการ (โปรดระบุให้ชัดเจน)

1.
2.

14. ข้อเสนอแนะและแนวทางการปรับปรุงแก้ไขจากผลการดำเนินการตามโครงการในปีที่ผ่านมา

.....

.....

ประเด็นยุทธศาสตร์ที่ 4
ด้านการทำนุบำรุงศิลปวัฒนธรรม

โครงการตามแผนปฏิบัติการประจำปีงบประมาณ พ.ศ. 2555 มหาวิทยาลัยพะเยา

หน่วยงาน

1. รหัสโครงการ ชื่อโครงการ

2. ความสอดคล้องกับพันธกิจ

- การผลิตบัณฑิต การวิจัย
 การบริการวิชาการแก่สังคม การทำนุบำรุงศิลปวัฒนธรรม

3. ความสอดคล้องกับประเด็นยุทธศาสตร์

3.1 ประเด็นยุทธศาสตร์มหาวิทยาลัย

- ด้านการจัดการเรียนการสอน (กลยุทธ์ที่ มาตรการ) ด้านการวิจัย (กลยุทธ์ที่ มาตรการ) ด้านการให้บริการทางด้านวิชาการ (กลยุทธ์ที่ มาตรการ) ด้านการทำนุบำรุงศิลปวัฒนธรรม (กลยุทธ์ที่ มาตรการ) ด้านการบริหาร (กลยุทธ์ที่ มาตรการ) ด้านพลังงานและสิ่งแวดล้อม (กลยุทธ์ที่ มาตรการ) ด้านการให้บริการสุขภาพ (กลยุทธ์ที่ มาตรการ)

3.2 ประเด็นยุทธศาสตร์ของคณะ/หน่วยงาน (ถ้ามี)

- ประเด็นยุทธศาสตร์ที่.....กลยุทธ์ที่.....มาตรการที่.....

4. ตัวชี้วัด

4.1 ตัวชี้วัดประกอบการประกันคุณภาพตามเกณฑ์มาตรฐาน

- สกอ. ตัวบ่งชี้ที่..... สมศ. ตัวบ่งชี้ที่.....

4.2 ตัวชี้วัดความสำเร็จโครงการ (KPI)

ปริมาณ	คุณภาพ	เวลา	ต้นทุน

5. ผู้รับผิดชอบ

5.1 หน่วยงานที่รับผิดชอบ

5.2 ผู้รับผิดชอบ.....โทร.....

5.3 ผู้ประสานงาน โทร.....

6. หลักการและเหตุผล

.....
.....
.....

7. วัตถุประสงค์

.....
.....
.....

8. เป้าหมายของโครงการ

8.1. เป้าหมายการดำเนินงาน

จำนวนผู้เข้าร่วมโครงการจำนวนทั้งสิ้น.....คน ประกอบด้วย

นิสิต จำนวน.....คน

อาจารย์/บุคลากร จำนวน.....คน

อื่นๆ.....คน

8.2. กิจกรรม/เนื้อหาที่จะดำเนินการ

1)

2)

9. งบประมาณดำเนินการ

รายได้.....บาท

แผ่นดิน.....บาท

หน่วยงานภายนอก.....บาท

รายละเอียดค่าใช้จ่าย (จำแนกหมวดค่าใช้จ่ายเป็นไปตามระเบียบ)

.....
.....

10. ขั้นตอนและแผนการดำเนินงาน (PDCA)

กิจกรรม	ปีงบประมาณ พ.ศ. 2555											
	ต.ค.	พ.ย.	ธ.ค.	ม.ค.	ก.พ.	มี.ค.	เม.ย.	พ.ค.	มิ.ย.	ก.ค.	ส.ค.	ก.ย.
ขั้นวางแผนงาน (P).....												
1.....												
2.....												
ขั้นดำเนินการ (D).....												
1.....												
2.....												
ขั้นสรุปและประเมินผล (C)												
1.....												
2.....												
ขั้นการนำผลการประเมินไปปรับปรุงโครงการ(A) ...												
1.....												
2.....												

11. วัน เวลา และสถานที่ในการดำเนินการ

- 1) วัน เวลา ในการจัดกิจกรรม.....
- 2) สถานที่จัดกิจกรรม.....

12. ผลที่คาดว่าจะได้รับ

.....

.....

13. การติดตามและประเมินผลโครงการ (โปรดระบุให้ชัดเจน)

1.
2.

14. ข้อเสนอแนะและแนวทางการปรับปรุงแก้ไขจากผลการดำเนินการตามโครงการในปีที่ผ่านมา

.....

.....

ประเด็นยุทธศาสตร์ที่ 5
ด้านการบริหาร

โครงการตามแผนปฏิบัติการประจำปีงบประมาณ พ.ศ. 2555 มหาวิทยาลัยพะเยา

หน่วยงาน ศูนย์บรรณสารและสื่อการศึกษา

1. รหัสโครงการ ศบส. 5501006.....ชื่อโครงการ ..เพิ่มประสิทธิภาพการให้บริการ

2. ความสอดคล้องกับพันธกิจ

- การผลิตบัณฑิต การวิจัย
 การบริการวิชาการแก่สังคม การทำนุบำรุงศิลปวัฒนธรรม

3. ความสอดคล้องกับประเด็นยุทธศาสตร์

3.1 ประเด็นยุทธศาสตร์มหาวิทยาลัย

- ด้านการจัดการเรียนการสอน (กลยุทธ์ที่ มาตรการ))
 ด้านการวิจัย (กลยุทธ์ที่มาตรการ))
 ด้านการให้บริการทางด้านวิชาการ (กลยุทธ์ที่มาตรการ))
 ด้านการทำนุบำรุงศิลปวัฒนธรรม (กลยุทธ์ที่ มาตรการ))
 ด้านการบริหาร (กลยุทธ์ที่ มาตรการ))
 ด้านพลังงานและสิ่งแวดล้อม (กลยุทธ์ที่ มาตรการ))
 ด้านการให้บริการสุขภาพ (กลยุทธ์ที่ มาตรการ))

3.2 ประเด็นยุทธศาสตร์ของคณะ/หน่วยงาน (ถ้ามี)

- ประเด็นยุทธศาสตร์ที่.....กลยุทธ์ที่.....มาตรการที่.....

4. ตัวชี้วัด

4.1 ตัวชี้วัดประกอบการประกันคุณภาพตามเกณฑ์มาตรฐาน

- สกอ. ตัวบ่งชี้ที่..... สมศ. ตัวบ่งชี้ที่.....

4.2 ตัวชี้วัดความสำเร็จโครงการ (KPI)

ปริมาณ	คุณภาพ	เวลา	ต้นทุน
ผู้เข้าร่วมโครงการ จำนวน 14 คน	ร้อยละ 80 % ของความ พึงพอใจผู้เข้าร่วม โครงการ		

5. ผู้รับผิดชอบ

5.1 หน่วยงานที่รับผิดชอบศูนย์บรรณสารและสื่อการศึกษา.....

5.2 ผู้รับผิดชอบ...นางสุพร. ทิพย์จักร์.....โทร 3532

5.3 ผู้ประสานงาน นางณัฐดานันท์ ยอดเมืองชัย..... โทร. 3522.....

6. หลักการและเหตุผล

ศูนย์บรรณสารและสื่อการศึกษา มีหน้าที่หลักในการให้บริการทรัพยากรสารสนเทศทั้งรูปแบบวัสดุตีพิมพ์ สื่อโสตทัศนวัสดุ และสื่อดิจิทัล เพื่อเป็นแหล่งศึกษาเรียนรู้ด้วยตนเองของชุมชน บุคลากรและนิสิตมหาวิทยาลัยพะเยา

ดังนั้น เพื่อเป็นการเตรียมความพร้อมด้านบุคลากรให้เข้าใจถึงความจำเป็นในการปรับเปลี่ยนระบบความคิด ทักษะคิด และกระบวนการทำงานให้เอื้อต่อการเพิ่มประสิทธิภาพการทำงานและสามารถใช้ความรู้และเทคโนโลยีได้อย่างคุ้มค่าและเหมาะสม จึงได้จัดโครงการพัฒนาศักยภาพบุคลากรเพื่อเพิ่มประสิทธิผลในการปฏิบัติงานต่อไป

6. วัตถุประสงค์

- 6.1. เพื่อจัดทำกิจกรรมการวางแผนจัดเตรียมแผนปฏิบัติการประจำปี 2556
- 6.2 การประเมิน SWOT ของศูนย์บรรณสารและสื่อการศึกษา

8. เป้าหมายของโครงการ

8.1. เป้าหมายการดำเนินงาน

จำนวนผู้เข้าร่วมโครงการจำนวนทั้งสิ้น.....14.....คน ประกอบด้วย

นิสิต	จำนวน.....คน
อาจารย์/บุคลากร	จำนวน.....14.....คน
อื่นๆ.....	จำนวน.....คน

8.2. กิจกรรม/เนื้อหาที่จะดำเนินการ

- 1) ประเมิน SWOT ของศูนย์บรรณสารฯ
- 2) ประชุมวางแผนจัดเตรียมแผนปฏิบัติการประจำปี 2556

9. งบประมาณดำเนินการ

- รายได้.....25,000....บาท
- แผ่นดิน.....บาท
- หน่วยงานภายนอก.....บาท

รายละเอียดค่าใช้จ่าย (จำแนกหมวดค่าใช้จ่ายเป็นไปตามระเบียบ)

ค่าเบี้ยเลี้ยงพนักงานขับรถ(1x4x240)	960 บาท
ค่าที่พัก(7x1,200x2)	16,800 บาท
ค่าน้ำมันรถ	5,240 บาท
ค่าใช้จ่ายอื่น ๆ	2,000 บาท
รวมเป็นเงินทั้งสิ้น	25,000 บาท

หมายเหตุ : ทุกรายการสามารถถัวเฉลี่ยได้

10. ขั้นตอนและแผนการดำเนินงาน (PDCA)

กิจกรรม	ปีงบประมาณ พ.ศ. 2555											
	ต.ค.	พ.ย.	ธ.ค.	ม.ค.	ก.พ.	มี.ค.	เม.ย.	พ.ค.	มิ.ย.	ก.ค.	ส.ค.	ก.ย.
ขั้นวางแผนงาน (P) 1.ประชุมเตรียมแผนงาน				←————→								
ขั้นดำเนินการ (D) 1.ขออนุมัติโครงการ 2. ประเมิน SWOT ของศูนย์บรรณสารฯ 3. ประชุมวางแผนจัดเตรียมแผนปฏิบัติการประจำปี 2556								↔				
ขั้นสรุปและประเมินผล (C) 1. สรุปผลโครงการ 2. วิเคราะห์และประเมินผลโครงการ									↔			
ขั้นการนำผลการประเมินไปปรับปรุงโครงการ(A) ... 1.นำผลการวิเคราะห์โครงการมาปรับปรุงแก้ไข										↔		

11. วัน เวลา และสถานที่ในการดำเนินการ

1) วัน เวลา ในการจัดกิจกรรม.....5 พฤษภาคม 2555 – 7 พฤษภาคม 2555

2) สถานที่จัดกิจกรรม.....เกาะกูด จ.ตราด.....

12. ผลที่คาดว่าจะได้รับ

บุคลากรศูนย์บรรณสารฯ สามารถปรับเปลี่ยนกระบวนการทำงานให้เอื้อต่อการเพิ่มประสิทธิภาพการทำงานมากยิ่งขึ้น

13. การติดตามและประเมินผลโครงการ (โปรดระบุให้ชัดเจน)

1. แบบสอบถามความพึงพอใจของผู้เข้าร่วมกิจกรรม

2. ผลการประชุมสรุปโครงการ

14. ข้อเสนอแนะและแนวทางการปรับปรุงแก้ไขจากผลการดำเนินการตามโครงการในปีที่ผ่านมา

.....

.....

โครงการตามแผนปฏิบัติการประจำปีงบประมาณ พ.ศ. 2555 มหาวิทยาลัยพะเยา

หน่วยงาน ศูนย์บรรณสารและสื่อการศึกษา

1. รหัสโครงการ ศบส. 5501005 ชื่อโครงการ ประกันคุณภาพและจัดการความรู้

2. ความสอดคล้องกับพันธกิจ

- การผลิตบัณฑิต การวิจัย
 การบริการวิชาการแก่สังคม การทำนุบำรุงศิลปวัฒนธรรม

3. ความสอดคล้องกับประเด็นยุทธศาสตร์

3.1 ประเด็นยุทธศาสตร์มหาวิทยาลัย

- ด้านการจัดการเรียนการสอน (กลยุทธ์ที่ มาตรการ)
 ด้านการวิจัย (กลยุทธ์ที่ มาตรการ)
 ด้านการให้บริการทางด้านวิชาการ (กลยุทธ์ที่ 3 มาตรการ 3.9.1)
 ด้านการทำนุบำรุงศิลปวัฒนธรรม (กลยุทธ์ที่ มาตรการ)
 ด้านการบริหาร (กลยุทธ์ที่ มาตรการ)
 ด้านพลังงานและสิ่งแวดล้อม (กลยุทธ์ที่ มาตรการ)
 ด้านการให้บริการสุขภาพ (กลยุทธ์ที่ มาตรการ)

3.2 ประเด็นยุทธศาสตร์ของคณะ/หน่วยงาน (ถ้ามี)

- ประเด็นยุทธศาสตร์ที่.....กลยุทธ์ที่.....มาตรการที่.....

4. ตัวชี้วัด

4.1 ตัวชี้วัดประกอบการประกันคุณภาพตามเกณฑ์มาตรฐาน

- สกอ. ตัวบ่งชี้ที่ 2.5 สมศ. ตัวบ่งชี้ที่.....

4.2 ตัวชี้วัดความสำเร็จโครงการ (KPI)

ปริมาณ	คุณภาพ	เวลา	ต้นทุน
1. ความรู้ความเข้าใจของบุคลากรศูนย์ฯ	บุคลากรศูนย์ฯมีความรู้ความเข้าใจเรื่องการประกันคุณภาพในระดับดีถึงดีมาก	ตลอดปี	ตามงบประมาณที่ได้รับการจัดสรร
2. ความพึงพอใจของบุคลากรศูนย์ฯ	บุคลากรศูนย์ฯมีความพึงพอใจในระดับมาก	ตลอดปี	ตามงบประมาณที่ได้รับการจัดสรร
3. การนำความรู้ไปใช้ของบุคลากรศูนย์ฯ	บุคลากรศูนย์ฯ นำความรู้ด้านการประกันคุณภาพไปประยุกต์ใช้ในระดับดี	ตลอดปี	ตามงบประมาณที่ได้รับการจัดสรร

5. ผู้รับผิดชอบ

5.1 หน่วยงานที่รับผิดชอบ งานธุรการ ศูนย์บรรณสารและสื่อการศึกษา

5.2 ผู้รับผิดชอบ ดร.พรพรรณ จันทร์แดง โทร 3535

5.3 ผู้ประสานงาน ดร.พรพรรณ จันทร์แดง โทร 3535

6. หลักการและเหตุผล

ศูนย์บรรณสารและสื่อการศึกษาดำเนินการประกันคุณภาพภายในตามนโยบายของมหาวิทยาลัย มีการกำหนดตัวบ่งชี้ เกณฑ์คุณภาพที่ครอบคลุมทั้งปัจจัยนำเข้า กระบวนการ และผลผลิตให้สามารถดำเนินการได้ตามระบบและกลไกทั้งการควบคุม การตรวจสอบ การประเมินและนำผลประเมินมาใช้ในการปรับปรุงพัฒนาการดำเนินงาน มีระบบสนับสนุนการประกันคุณภาพที่เหมาะสม ตลอดจนการส่งเสริมการแลกเปลี่ยนเรียนรู้ระหว่างบุคลากรและหน่วยงานจนเป็นแบบอย่างที่ดีในการประกันคุณภาพ

7. วัตถุประสงค์

- 7.1 เพื่อดำเนินการประกันคุณภาพภายในอย่างต่อเนื่อง
- 7.2 เพื่อนำผลประเมินมาปรับปรุงพัฒนาการดำเนินงาน
- 7.3 เพื่อส่งเสริมการแลกเปลี่ยนเรียนรู้ระหว่างบุคลากร หน่วยงาน
- 7.4 เพื่อส่งเสริมให้มีการปฏิบัติที่ดีในการประกันคุณภาพเป็นแบบอย่างให้กับหน่วยงานอื่นทั้งภายในและภายนอก

8. เป้าหมายของโครงการ

8.1. เป้าหมายการดำเนินงาน

จำนวนผู้เข้าร่วมโครงการจำนวนทั้งสิ้น	14	คน ประกอบด้วย
นิสิต	จำนวน.....คน	
อาจารย์/บุคลากร	จำนวน...14.....คน	
อื่นๆ.....	จำนวน.....คน	

8.2. กิจกรรม/เนื้อหาที่จะดำเนินการ

- 1) ประชุม ชี้แจง และทำความเข้าใจเกี่ยวกับเรื่องของการประกันคุณภาพ
- 2) ทำหนังสือติดต่อขอเข้าศึกษาดูงานด้านประกันคุณภาพ
- 3) ศึกษาดูงาน
- 4) สรุปผลการศึกษาดูงาน
- 5) นำความรู้และประสบการณ์ที่ได้จากการศึกษาดูงานมาประยุกต์ใช้ในศูนย์บรรณสารและสื่อการศึกษา

9. งบประมาณดำเนินการ

- รายได้.....5,000.....บาท
- แผ่นดิน.....-.....บาท
- หน่วยงานภายนอก.....-.....บาท

รายละเอียดค่าใช้จ่าย (จำแนกหมวดค่าใช้จ่ายเป็นไปตามระเบียบ)

หมวดค่าตอบแทน ใช้สอยและวัสดุ จำนวน 5,000 บาท

10. ขั้นตอนและแผนการดำเนินงาน (PDCA)

กิจกรรม	ปีงบประมาณ พ.ศ. 2555											
	ต.ค.	พ.ย.	ธ.ค.	ม.ค.	ก.พ.	มี.ค.	เม.ย.	พ.ค.	มิ.ย.	ก.ค.	ส.ค.	ก.ย.
<p>ขั้นวางแผนงาน (P)</p> <p>วางแผนการปรับปรุง/แผนการดำเนินงาน จากผลการประเมิน</p>	←→											
<p>ขั้นดำเนินการ (D)</p> <p>1. สรุปตัวบ่งชี้ในความพึงพอใจของศูนย์บรรณสารและสื่อการศึกษา และกำหนดเป้าหมายของคะแนนให้ได้ไม่ต่ำกว่า 3.51</p> <p>2. จัดเก็บข้อมูลวัดระดับความพึงพอใจของผู้ใช้บริการ</p>				←→								
<p>ขั้นสรุปและประเมินผล (C)</p>							←→					
<p>ขั้นการนำผลการประเมินไปปรับปรุงโครงการ(A) ...</p>							←→					

11. วัน เวลา และสถานที่ในการดำเนินการ

- 1) วัน เวลา ในการจัดกิจกรรม วันที่ 3 พฤษภาคม 2555
- 2) สถานที่จัดกิจกรรม สำนักหอสมุด มหาวิทยาลัยศรีนครินทรวิโรฒประสานมิตร

12. ผลที่คาดว่าจะได้รับ

- 12.1. บุคลากรมีความรู้ความเข้าใจในเรื่องการประกันคุณภาพ โดยเฉพาะอย่างยิ่ง ข้อ 2.5 ซึ่งศูนย์บรรณสารมีส่วนในการรับผิดชอบ
- 12.2. บุคลากรร่วมมือร่วมใจกันปฏิบัติงานเพื่อให้ได้คะแนนความพึงพอใจของผู้ใช้บริการไม่น้อยกว่า 3.51

13. การติดตามและประเมินผลโครงการ (โปรดระบุให้ชัดเจน)

- 13.1 ส่งรายงานการประเมินผลความพึงพอใจของผู้ใช้บริการศูนย์บรรณสารและสื่อการศึกษาให้มหาวิทยาลัย เพื่อให้แต่ละคณะได้ใช้เป็นข้อมูลกลางร่วมกัน
- 13.2 ปี 2553 ได้คะแนนความพึงพอใจของผู้ใช้บริการต่ำกว่า 3.51 จึงปรับปรุงแก้ไขการดำเนินงานให้ได้ตามเป้าหมายที่วางไว้

14. ข้อเสนอแนะและแนวทางการปรับปรุงแก้ไขจากผลการดำเนินการตามโครงการในปีที่ผ่านมา

.....

.....

โครงการตามแผนปฏิบัติการประจำปีงบประมาณ พ.ศ. 2555 มหาวิทยาลัยพะเยา

หน่วยงาน ศูนย์บรรณสารและสื่อการศึกษา

1. รหัสโครงการ ศบส. 5501004 ชื่อโครงการ จัดทำรายงานประจำปี

2. ความสอดคล้องกับพันธกิจ

- การผลิตบัณฑิต การวิจัย
 การบริการวิชาการแก่สังคม การทำนุบำรุงศิลปวัฒนธรรม

3. ความสอดคล้องกับประเด็นยุทธศาสตร์

3.1 ประเด็นยุทธศาสตร์มหาวิทยาลัย

- ด้านการจัดการเรียนการสอน (กลยุทธ์ที่ มาตรการ))
 ด้านการวิจัย (กลยุทธ์ที่ มาตรการ))
 ด้านการให้บริการทางด้านวิชาการ (กลยุทธ์ที่ 3 มาตรการ 3.9.1)
 ด้านการทำนุบำรุงศิลปวัฒนธรรม (กลยุทธ์ที่ มาตรการ))
 ด้านการบริหาร (กลยุทธ์ที่ มาตรการ))
 ด้านพลังงานและสิ่งแวดล้อม (กลยุทธ์ที่ มาตรการ))
 ด้านการให้บริการสุขภาพ (กลยุทธ์ที่ มาตรการ))

3.2 ประเด็นยุทธศาสตร์ของคณะ/หน่วยงาน (ถ้ามี)

- ประเด็นยุทธศาสตร์ที่.....กลยุทธ์ที่.....มาตรการที่.....

4. ตัวชี้วัด

4.1 ตัวชี้วัดประกอบการประกันคุณภาพตามเกณฑ์มาตรฐาน

- สกอ. ตัวบ่งชี้ที่ 2.5 สมศ. ตัวบ่งชี้ที่.....

4.2 ตัวชี้วัดความสำเร็จโครงการ (KPI)

ปริมาณ	คุณภาพ	เวลา	ต้นทุน
รายงานประจำปี 2554 เป็นรูปเล่ม	ครอบคลุมการประเมินตามตัวบ่งชี้	เสร็จสิ้นตามเวลาที่กำหนด	ตามงบประมาณที่ได้รับการจัดสรร

5. ผู้รับผิดชอบ

5.1 หน่วยงานที่รับผิดชอบ งานธุรการ ศูนย์บรรณสารและสื่อการศึกษา

5.2 ผู้รับผิดชอบ นางจุไรเรือง เมืองมา โทร 3532

5.3 ผู้ประสานงาน นางสาววันเพ็ญ ดันจันทร์กุล โทร 3531

6. หลักการและเหตุผล

ศูนย์บรรณสารและสื่อการศึกษา มหาวิทยาลัยพะเยา เป็นหน่วยงานหลักที่มีหน้าที่บริการทรัพยากรสารสนเทศทุกรูปแบบ เพื่อสนับสนุนการเรียนการสอนของมหาวิทยาลัยพะเยา ศูนย์บรรณสารฯ ได้บริหารงาน

อย่างเป็นทางการเป็นรูปธรรมชัดเจน ภายหลังจากที่มหาวิทยาลัยได้รับการยกฐานะให้เป็นมหาวิทยาลัยเอกเทศเมื่อวันที่ 17 กรกฎาคม 2553 เป็นต้นมา

ดังนั้นศูนย์บรรณสารฯ จึงได้จัดทำรายงานประจำปี 2554 นับเป็นรายงานฉบับแรกของศูนย์บรรณสารฯ เพื่อรวบรวมผลการดำเนินงานตลอดระยะเวลา 1 ปีที่ผ่านมา สำหรับเป็นแนวทางในการสร้างและพัฒนาคุณภาพงานที่ดีของหน่วยงานสนับสนุนต่อไป ที่เกี่ยวข้องในการร่วมสร้าง ร่วมพัฒนาและการร่วมมือ ร่วมใจ รวมพลังผลักดันให้งานของศูนย์บรรณสารฯ ดำเนินไปในทิศทางที่เกิดประโยชน์สูงสุดกับมหาวิทยาลัย

7. วัตถุประสงค์

7.1 เพื่อรายงานการดำเนินงานในรอบปีที่ผ่านมาของศูนย์บรรณสารฯ

7.2 เพื่อใช้ประโยชน์ในการบริหารงาน การศึกษาค้นคว้า และการอ้างอิงในโอกาสต่างๆ

8. เป้าหมายของโครงการ

8.1. เป้าหมายการดำเนินงาน

จำนวนผู้เข้าร่วมโครงการจำนวนทั้งสิ้น.....14.....คน ประกอบด้วย

นิสิต จำนวน.....คน

อาจารย์/บุคลากร จำนวน.....14.....คน

อื่นๆ..... จำนวน.....คน

8.2. กิจกรรม/เนื้อหาที่จะดำเนินการ

1) จัดส่งรายงานประจำปีให้หน่วยงานภายใน

2) จัดส่งรายงานประจำปีให้หน่วยงานภายนอก

9. งบประมาณดำเนินการ

รายได้.....10,000.....บาท

แผ่นดิน.....-.....บาท

หน่วยงานภายนอก.....-.....บาท

รายละเอียดค่าใช้จ่าย (จำแนกหมวดค่าใช้จ่ายเป็นไปตามระเบียบ)

.....
.....

10. ขั้นตอนและแผนการดำเนินงาน (PDCA)

กิจกรรม	ปีงบประมาณ พ.ศ. 2555											
	ต.ค.	พ.ย.	ธ.ค.	ม.ค.	ก.พ.	มี.ค.	เม.ย.	พ.ค.	มิ.ย.	ก.ค.	ส.ค.	ก.ย.
ขั้นวางแผนงาน (P) 1 ขออนุมัติโครงการ 2 วางแผนการดำเนินงาน						↔						
ขั้นดำเนินการ (D) 1 จัดทำรวบรวมรูปเล่ม							↔					
ขั้นสรุปและประเมินผล (C) 1 สรุปตัวบ่งชี้ในความรับผิดชอบ ของศูนย์บรรณสารฯ								↔				
ขั้นการนำผลการประเมินไป ปรับปรุงโครงการ(A) 1 นำผลของตัวบ่งชี้มาปรับปรุงแก้ไข										↔		

11. วัน เวลา และสถานที่ในการดำเนินการ

- 1) วัน เวลา ในการจัดกิจกรรม เมษายน 2555
- 2) สถานที่จัดกิจกรรม ศูนย์บรรณสารและสื่อการศึกษา

12. ผลที่คาดว่าจะได้รับ

1. จัดทำ รายงานประจำปี 2554 ศูนย์บรรณสารฯ เป็นรูปเล่มได้
2. สามารถเผยแพร่ประชาสัมพันธ์ รายงานประจำปี 2554 ศูนย์บรรณสารฯ ให้สาธารณชนได้รับทราบ

13. การติดตามและประเมินผลโครงการ (โปรดระบุให้ชัดเจน)

1.
2.

14. ข้อเสนอแนะและแนวทางการปรับปรุงแก้ไขจากผลการดำเนินการตามโครงการในปีที่ผ่านมา

.....

.....

UNIVERSITY OF PHAYAO

มหาวิทยาลัยพะเยา

บทที่ 3 แผนการใช้จ่ายงบประมาณจำแนกตามกองทุน

- แผนการใช้จ่ายงบประมาณจำแนกตามกองทุน

หน่วยงาน ศูนย์บรรณสารและสื่อการศึกษา

บทที่ 3

แผนการใช้จ่ายงบประมาณจำแนกตามกองทุน

ปีงบประมาณ พ.ศ.2555 ได้รับงบประมาณทั้งสิ้น	1,765,000 บาท	ได้นำมาจัดทำแผนการใช้
จ่ายงบประมาณจำแนกตามกองทุน ดังนี้		
1. กองทุนเพื่อการศึกษา	จำนวน 1,765,000 บาท	
2. กองทุนวิจัย	จำนวน	บาท
3. กองทุนบริการวิชาการ	จำนวน	บาท
4. กองทุนทำนุบำรุงศิลปะและวัฒนธรรม	จำนวน	บาท
5. กองทุนสินทรัพย์ถาวร	จำนวน	บาท
6. กองทุนกิจการนิสิต	จำนวน	บาท
7. กองทุน อื่น ๆ	จำนวน	บาท

กิจกรรม/โครงการ	ปีงบประมาณ พ.ศ. 2555												ใช้เงิน กองทุน	
	ต.ค.	พ.ย.	ธ.ค.	ม.ค.	ก.พ.	มี.ค.	เม.ย.	พ.ค.	มิ.ย.	ก.ค.	ส.ค.	ก.ย.		
1. แนะนำการใช้บริการศูนย์บรรณ สารฯ														กองทุนเพื่อ การศึกษา
2. ส่งเสริมการอ่าน (Book Fair)														กองทุนเพื่อ การศึกษา
3. สอนการรู้สารสนเทศ														กองทุนเพื่อ การศึกษา
4. จัดทำรายงานประจำปี														กองทุนเพื่อ การศึกษา
5. ประเมินคุณภาพและการจัดการ ความรู้														กองทุนเพื่อ การศึกษา
6. เพิ่มประสิทธิภาพการให้บริการ														กองทุนเพื่อ การศึกษา

UNIVERSITY OF PHAYAO

มหาวิทยาลัยพะเยา

บทที่ 4 มาตรการในการติดตามประเมินผลและการปรับแผนปฏิบัติการ
ประจำปี

- 4.1 สาระสำคัญของการติดตามและประเมินผล
- 4.2 ระบบและกลไกในการติดตามและประเมินผล
- 4.3 มาตรการและกลไกในการปรับแผนปฏิบัติการประจำปี

บทที่ 4

มาตรการในการติดตามประเมินผลและการปรับแผนปฏิบัติการประจำปี

ในการติดตามและประเมินผลแผนปฏิบัติการ เป็นการประเมินผลสัมฤทธิ์ของการดำเนินงานตามแผนปฏิบัติการที่กำหนดไว้ เพื่อวัดความสำเร็จ ตามตัวบ่งชี้และค่าเป้าหมายที่กำหนด และประเมินปัญหาอุปสรรคในการดำเนินงาน และหาแนวทางแก้ไข ปรับปรุง และพัฒนางานให้ดียิ่งขึ้น ทั้งนี้ อาจจะต้องมีการปรับปรุงวิธีการดำเนินงานหรือปรับปรุง เปลี่ยนแปลงเป้าหมายของกิจกรรม/โครงการ ให้เหมาะสมกับทรัพยากรหรือสภาพแวดล้อมที่เปลี่ยนแปลงไปในระหว่างปีงบประมาณ โดยต้องมีการประเมินผลทั้ง 4 มิติ คือ การติดตามการใช้จ่ายงบประมาณ การติดตามแผนกิจกรรมประจำเดือน การประเมินผลสัมฤทธิ์ของโครงการ/กิจกรรม และการประเมินประโยชน์ของโครงการ/กิจกรรมตามแผนปฏิบัติการ ซึ่งการติดตามและประเมินผลแผนปฏิบัติการมีวัตถุประสงค์ ดังนี้

1. เพื่อรวบรวมผลการปฏิบัติงานตามแผนที่กำหนดไว้ โดยประเมินผลจากเงื่อนไขเวลาที่ควรปฏิบัติและสัมฤทธิ์ผลตามเป้าหมายเชิงปริมาณและคุณภาพของโครงการ/กิจกรรมต่าง ๆ
2. เพื่อต้องการทราบปัญหาและอุปสรรคในการปฏิบัติงานตามโครงการต่างๆ ซึ่งจะนำไปสู่การปรับแผนปฏิบัติการในช่วงเวลาที่เหมาะสม
3. เพื่อต้องการทราบผลสัมฤทธิ์ โดยรวมของแผนปฏิบัติการ ที่จะนำไปใช้ประโยชน์ในการจัดทำแผนปฏิบัติการในปีต่อไป
4. เพื่อต้องการทราบขอบเขตการใช้ประโยชน์จากแผนปฏิบัติการ ในด้านการบริหาร และการพัฒนาประสิทธิภาพในการปฏิบัติงาน

4.1 สาระสำคัญของการติดตามและประเมินผล

การติดตามและประเมินผลการปฏิบัติงาน แบ่งสาระสำคัญของการติดตามและประเมินผล เป็น 4 ส่วน ดังนี้

1. การติดตามเป้าหมายการใช้จ่ายงบประมาณ
2. การติดตามแผนกิจกรรมประจำเดือน
3. การประเมินผลสัมฤทธิ์ของโครงการ/กิจกรรม
4. การประเมินประโยชน์ของแผนปฏิบัติการ

ข้อมูลที่ได้จากการติดตามและประเมินผลจาก 4 มิติดังกล่าวนี้ จำเป็นต้องมีการตรวจสอบ และพิจารณาอย่างละเอียดรอบคอบ เพื่อให้เกิดความเชื่อมั่นและสามารถนำไปใช้ประโยชน์ได้อย่างเต็มที่

4.2 ระบบและกลไกในการติดตามและประเมินผล

ระบบและกลไกสำคัญที่จะนำผลการติดตามและประเมินผล ไปใช้ในการกำกับและปรับปรุง การปฏิบัติงาน กำหนดให้มีคณะกรรมการในการติดตามและประเมินผลอยู่ 2 ระดับ ได้แก่

1. คณะกรรมการติดตามประเมินผลระดับหน่วยงาน หมายถึงคณะกรรมการติดตาม ประเมินผลระดับคณะ/กอง มีหน้าที่ ติดตามและประเมินผลการปฏิบัติงาน ตามสาระสำคัญของการ ติดตามประเมินผลทั้ง 4 ส่วน รวมทั้งหามาตรการในการแก้ไขปัญหาและอุปสรรคต่าง ๆ และใน ระดับปฏิบัติการ และเสนอความเห็นในการปรับแผนปฏิบัติการประจำปี

2. คณะกรรมการติดตามประเมินผลระดับมหาวิทยาลัย มีหน้าที่ กำกับ ติดตามและ ประเมินผลแผนปฏิบัติการประจำปีของหน่วยงาน รวมทั้งให้ข้อเสนอแนะ และแนวทาง เพื่อนำไป ปรับปรุงแผนปฏิบัติการประจำปีในปีต่อไป

4.3 มาตรการและกลไกในการปรับแผนปฏิบัติการประจำปี

แผนปฏิบัติการประจำปีเป็นแผนที่สามารถปรับปรุงได้ตามความเปลี่ยนแปลงของทรัพยากร และ/หรือสภาพแวดล้อมต่างๆ ที่เปลี่ยนแปลงไป การปรับแผนอาจดำเนินการได้ ดังนี้

1. การปรับแผนปฏิบัติการประจำปีในระดับกิจกรรม ของโครงการ หมายถึง การปรับปรุง เพิ่มเติมหรือยกเลิกกิจกรรมต่างๆ แต่วัตถุประสงค์และเป้าหมายของโครงการ/กิจกรรม ไม่มีการ เปลี่ยนแปลง ให้เสนอต่อคณะกรรมการติดตามประเมินผลระดับหน่วยงาน เพื่อพิจารณาอนุมัติ

2. การปรับแผนปฏิบัติการในระดับโครงการ หมายถึง การยกเลิก หรือ ปรับปรุงโครงการที่ มีผลทำให้วัตถุประสงค์ เป้าหมายการดำเนินงาน หรืองบประมาณเปลี่ยนแปลงไปจากเดิม ให้ หน่วยงานนำเสนอคณะกรรมการติดตามประเมินผลระดับหน่วยงานเพื่อพิจารณา และนำเสนอ คณะกรรมการติดตามประเมินผลระดับมหาวิทยาลัยเพื่อพิจารณาอนุมัติ

3. การขออนุมัติบรรจุโครงการใหม่ในแผนปฏิบัติการประจำปีเพิ่มเติม รวมถึงการขออนุมัติ ยกเลิกแผน หน่วยงานที่ประสงค์จะขอบรรจุ หรือยกเลิกโครงการในแผนปฏิบัติการที่บรรจุไว้ใน แผนปฏิบัติการประจำปีของหน่วยงาน ให้หน่วยงานนำเสนอคณะกรรมการติดตามประเมินผลระดับ หน่วยงานเพื่อพิจารณา และนำเสนอคณะกรรมการติดตามประเมินผลระดับมหาวิทยาลัยเพื่อ พิจารณาอนุมัติ

4. ให้กองแผนงานนำเสนอผลการพิจารณาตามข้อ 2 และข้อ 3 ให้ผู้มีอำนาจพิจารณาอนุมัติ แล้วแจ้งให้หน่วยงานเจ้าของโครงการรับทราบต่อไป

UNIVERSITY OF PHAYAO

มหาวิทยาลัยพะเยา

ภาคผนวก

- ตัวอย่างแบบสรุปโครงการ/กิจกรรมตามแผนปฏิบัติการประจำปีงบประมาณ พ.ศ.2555

