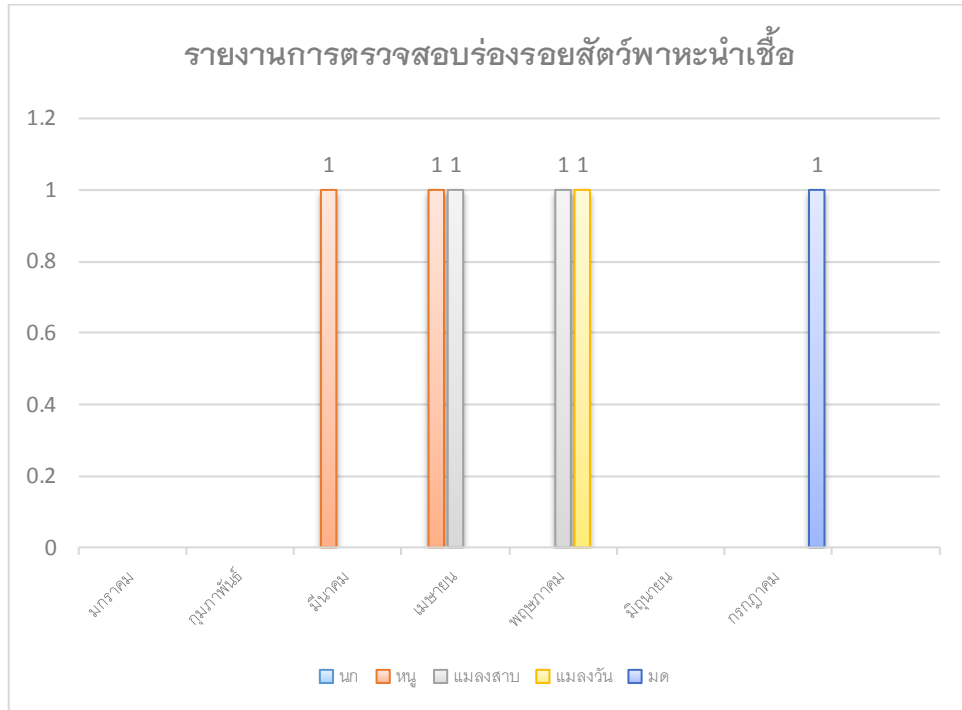


## การควบคุมสัตว์พาหะนำเชื้อ

ศูนย์บรรณสารและสื่อการศึกษา ได้จัดทำแผนควบคุมสัตว์พาหะนำเชื้อ เช่น นก หนู มด แมลงวัน แมลงสาบ เป็นต้น โดยกำหนดความถี่ในการดูแลและมีตรวจสอบตามแผนที่กำหนด

### รายงานการตรวจสอบร่องรอยสัตว์พาหะนำเชื้อ

รอบ 6 เดือน ประจำปี 2562 (เดือนมกราคม – เดือน มิถุนายน)



ข้อมูล ณ วันที่ 19 สิงหาคม 2562

## การควบคุมและกำจัด

### 1. หนู

การกำจัดหนูโดย การใช้กับดัก การปิดทางเข้า-ออก สํารวจร่องรอยแหล่งที่อยู่อาศัยและแหล่งอาหารของหนู โดยการทำทำความสะอาดสถานที่ กำจัดขยะ



### 2. แมลงสาบ

ทำความสะอาด ห้องน้ำ ท่อระบายน้ำ ถังขยะและบริเวณทิ้งขยะ เพื่อไม่ให้เป็นที่อยู่อาศัยของแมลงสาบ



### 3. แมลงวัน

ทำลายแหล่งอาหารของแมลงวันและป้องกันไม่ให้แมลงวันเข้ามาภายในสำนักงาน ใส่เศษวัสดุดิบหรือขยะต่างๆในภาชนะที่มีฝาปิดและหมั่นทำความสะอาด



### 4. นก

ติดตั้งหุ่นไล่คนโดยทำมาจากแผ่นซีดีที่ไม่ได้ใช้งานแล้ว

